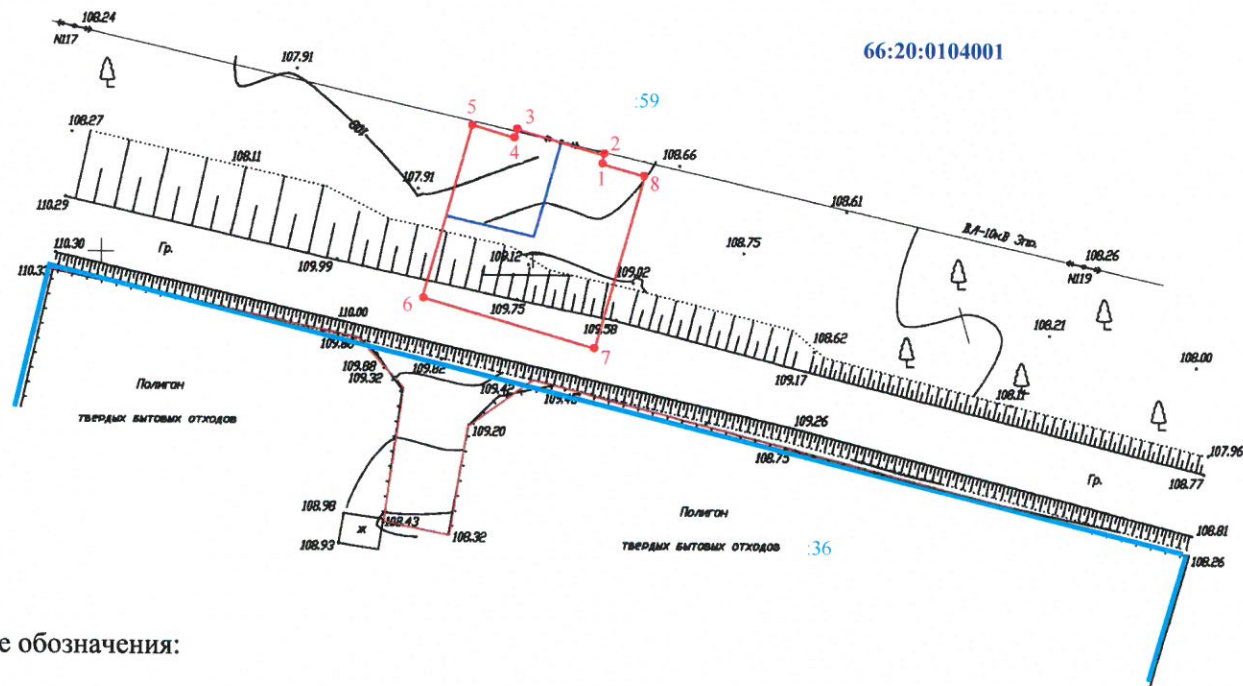


Схема расположения границ публичного сервитута

Местоположение: Свердловская область, Пышминский район, с. Трифоново, в 2,7 км на восток от дома 31 по ул. Специалистов, Муниципальное унитарное предприятие жилищно-коммунального хозяйства "Трифоновское"		
Цель установления публичного сервитута: «ТП 10/0,4 кВ, ответвление от ВЛ-10 кВ "Трифановский-1", ВЛИ-0,4 кВ "Полигон ТБО" (электрообеспечение ВРУ-0,4 кВ полигона твердых бытовых отходов)		
Номер кадастрового квартала: 66:20:0104001		
Кадастровый номер земельных участков: 66:20:0104001:59 (входит в единое землепользование 66:20:0000000:87).		
Общая площадь публичного сервитута: <u>410</u> м ²		
Система координат: МСК-66, 1 зона		
Обозначение характерных точек границ	Координаты, м	
	X	Y
1	2	3
1	410860.68	2327507.93
2	410861.63	2327508.21
3	410864.39	2327498.60
4	410863.47	2327498.33
5	410864.86	2327493.53
6	410845.65	2327487.95
7	410840.08	2327507.16
8	410859.29	2327512.73
1	410860.68	2327507.93



Условные обозначения:

66:20:0104001

Надпись номера кадастрового квартала

Граница кадастрового квартала

Границы земельных участков, включенные в ГКН

Граница публичного сервитута

:59

Надпись кадастрового номера земельного участка

Масштаб 1:1400